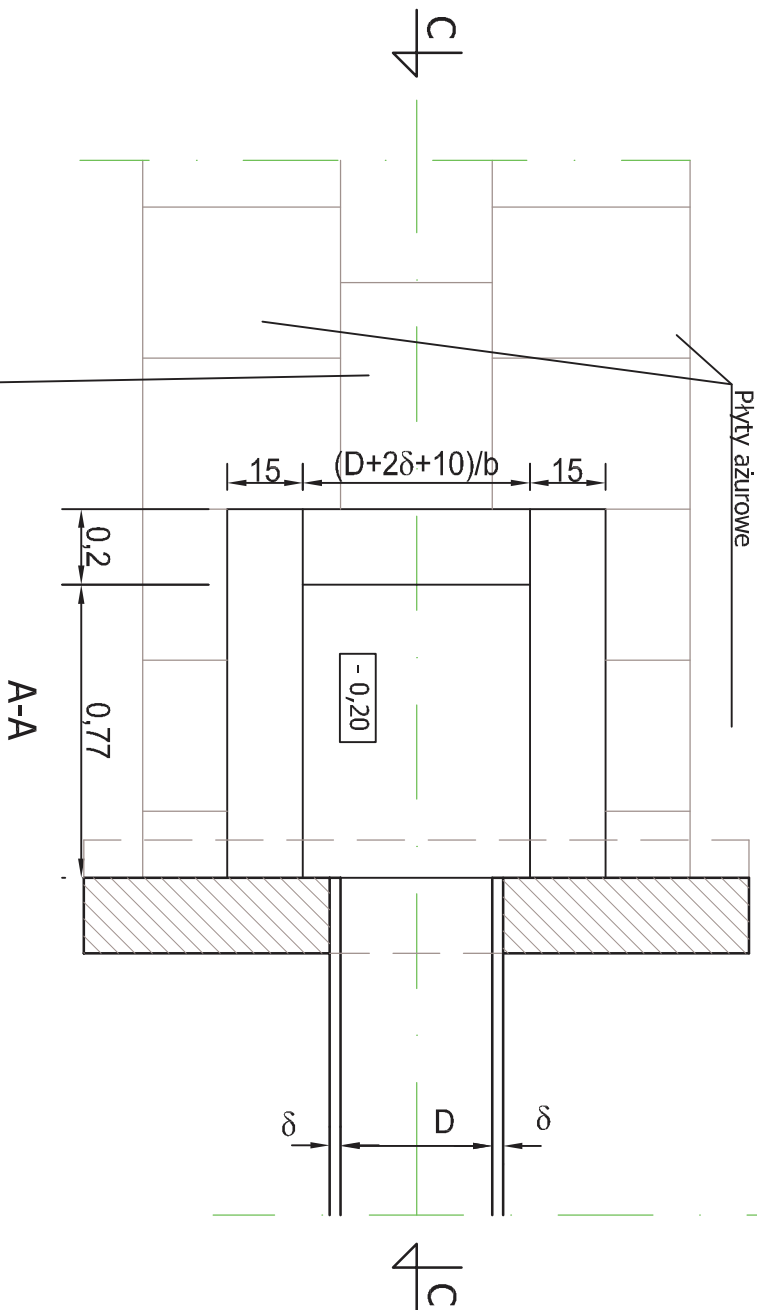


C-C

B-B



Beton B-25

ZARZĄDZANIE I DORADZTWO BUDOWNICTWO LĄDOWE mgr inż. Andrzej Klecha Mielec, ul. Orzeszkowej 14 tel. (017) 773 50 81 e-mail: aklecha@powiat.mielec.pl		Przedmiot: PROJEKT WYKONAWCZY budowa chodnika przy drodze powiatowej nr 1 162R Mielec-Rzochów-Przyłęk-Ostrowy Tuszowskie-Potrąba od km 8+635 - km 9+792 w miejscowości Przyłęk
Branża	Projektował	Nazwa opracowania. Skala Wylot rowu krytego WL 6
Drogowa	mgr inż. A. Grądański nr upr./PDK0090/POD/07	
Data wykonania: Lipiec 2011r		Nr rys. 18