

MAPA DO CELÓW PROJEKTOWYCH

Skala 1:500

Arkusze: 7.129.28.06.3.2, 7.129.28.06.4.1

7.129.28.06.3.4

Układ poziomy: 2000, układ wysokościowy: Kronsztadt 86

Gm. Kolbuszowa – 180602_4.0001 Kolbuszowa

GK.PODGIK.6642.1.245.2018

L.k.s.rob.:...68/2018...

Mapa aktualna w oznaczonym zakresie na dzień: 23.02.2018

Mapa opracowana z wykorzystaniem materiałów otrzymanych z PODGIK

w ramach licencji nr: GK.PODGIK.6642.1.245.2018_1806_KD5

Ze względu na charakter inwestycji badanie KW nie przeprowadzono.

Nie wykucza się istnienia w terenie innych nie wykazanych na niniejszej mapie urządzeń podziemnych,

które nie były zgłoszone do inwentaryzacji lub, o których brak jest informacji w instytucjach branżowych.

Wykonał dn. 27.02.2018

KOL-KART Sp.z o.o.

Kolbuszowa Dolna

ul. Tarnobrzęska 112, 36-100 Kolbuszowa

NIP 814-163-70-57, REGON 180306452

GEODETA UPRAWNIONY

Świad/MGRIB Nr 13653

Uzgodniono: bez uwag/z uwagami

projekt budowlany: sieci przyłącza:

wodociągowego, kanalizacyjnego

Kolbuszowa, dn. 20.11.2018

podpis: ...

Wzrosty sieciowe w i ko - własności uży przed

Zakład Gospodarki Komunalnej

i Fabrycznej Spółka z o.o.

ul. Piłsudskiego 111A, 36-100 Kolbuszowa

tel./fax 17 22 75 227

NIP 814-163-70-57, REGON 180306452

36 9180 6308 2001 0005 5564 0001

Uzgodniono projekt: ...

kanalizacji deszczowej

Kolbuszowa, dn. 25.11.2018

podpis: ...

Własności podkreślone

mgr inż. Piotr Kotula

STAROSTWO POWIATOWE W KOLBUSZOWIE

Zespół Uzgodnienia Dokumentacji Projektowej

Sprawdzono z materiałami ZUDP w Kolbuszowie

własności projektowane, uzgodnione lokalizację

i trasy urządzeń podziemnych

(nie) występują terenów zmiędlonych

(nie) występują złoża surowców mineralnych

Kolb., dn. 28.02.2018

Z up. STAROSTY

mgr inż. Aleksandra Mokrzycki

PRZEWODNICZĄCY

Narad Koordynacyjnych

Projekt, który jest, ostatecznym dokumentem awiając opracowany

w wyniku prac podjętych i kartograficznych, których rezultaty

zawiera operę techniczną w planie do ewidencji materiału

podlegającego zasadzie podlegającej i kartograficznej

STAROSTA KOLBUSZOWSKI

Identyfikator ewidencyjny

materiału z zastrzeżeniem

Data wydania opery

technicznej do ewidencji

materiału zasady

Imię, nazwisko i podpis

osoby reprezentującej

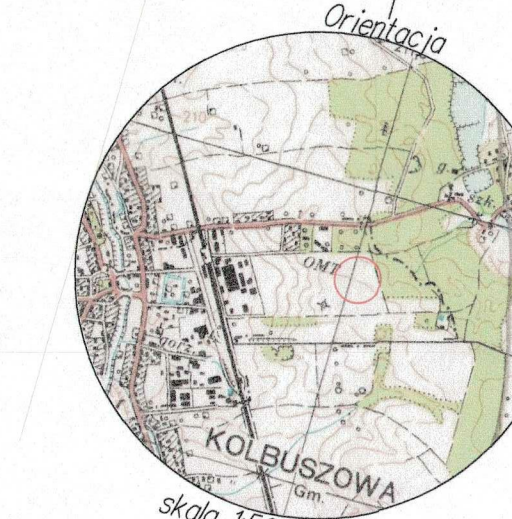
organ

Z up. STAROSTY

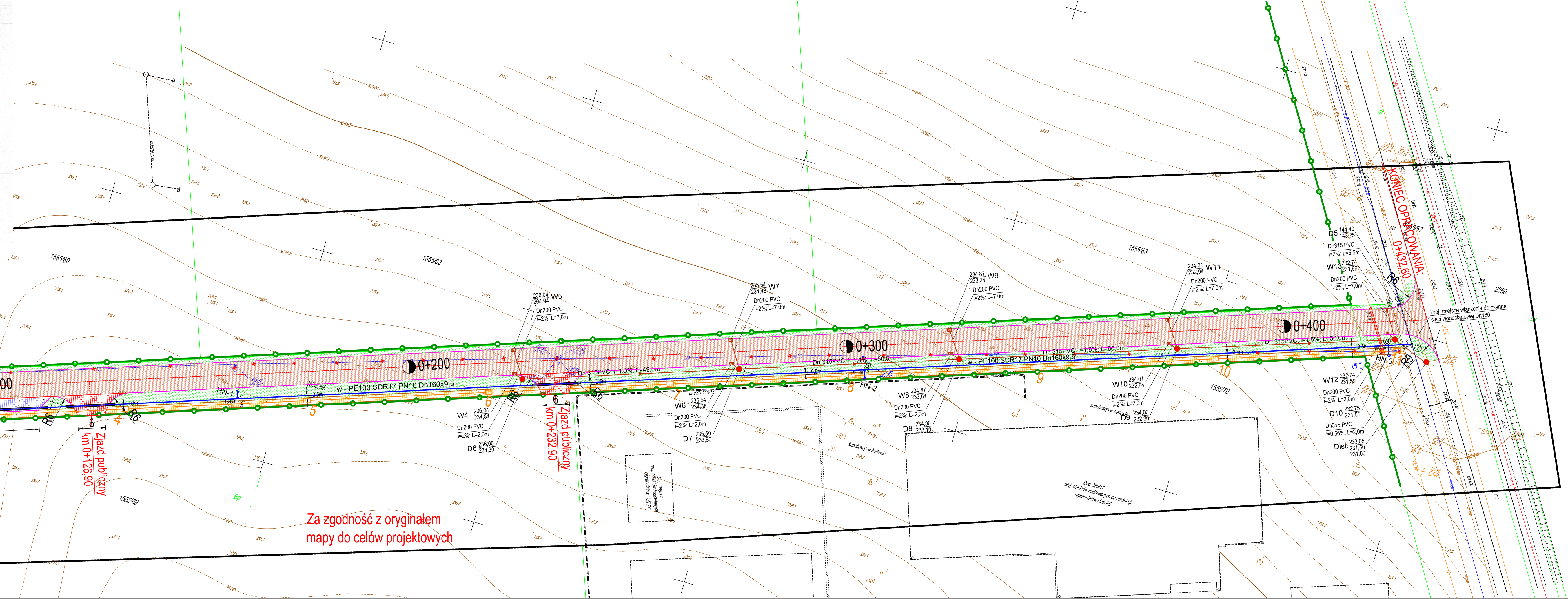
mgr inż. Janusz Kita

KIEROWNIK POWIATOWEGO OŚRODKA DOKUMENTACJI

GEODEZYJNEJ I KARTOGRAFICZNEJ



skala 1:50 000



Za zgodność z oryginałem
mapy do celów projektowych

LEGENDA:

- Nawierzchnia jezdni z betonu asfaltowego
- Chodnik z betonowej kostki brukowej gr. 6cm
- Zjazdy z betonowej kostki brukowej gr. 8cm
- Parking z betonowej kostki brukowej gr. 8cm
- Umocnienie rowu płytami ażurowymi 40x60x10cm
- Zieleń
- Krawężnik betonowy 15x30cm
- Krawężnik betonowy zaniżony 15x30cm
- Obrzeże betonowe 8x30cm
- Przełup DN400
- Granica pasa drogowego
- Projektowana kanalizacja deszczowa PCV Dn200 - 315mm, studnie kanalizacji Dn1200mm, wpusty deszczowe Dn500mm
- Projektowane rury osłonowe dwudzielne
- Projektowany kanał technologiczny wraz ze studnią SK-2/1 (1xrura RHDPEk fi110 - 3x rura RHDPE fi 40/3,7 - (1xmikrokanalizacja - studnia 149cm x 96cm + pokrywa ryglowana)



CAMINO
KRYZYSTOF FILEWICZ
Projektowanie i Obsługa Inżynierska
Budownictwa Drogowego
Krzysztof Filewicz
27-600 Sandomierz, ul. Słoneczna 12
Tel. 881-577-707

BUDOWA DROGI NA TERENACH INWESTYCYJNYCH PRZY
UL. LEŚNEJ I ŻYTNIJ O DŁUGOŚCI 432,60 mb
(DZ. NR EWID. 2317, 1555/64, 1555/68, 1555/57, 1555/72)
W MIEJSCOWOŚCI KOLBUSZOWA

INWESTOR: ZDP w Kolbuszowie
11-go Listopada 36-100 Kolbuszowa
TEMAT RYSUNKU:

ADRES INWESTYCJI:
Działki nr ewid. 2317, 1555/64, 1555/68, 1555/57, 1555/72
Obręb: 0001 Kolbuszowa

STADIUM:
PW

PLAN SYTUACYJNY

PROJEKTANT (BRANŻA DROGOWA): mgr inż. KRZYSZTOF FILEWICZ nr upr. SWK/0145/POOD/14	BRANŻA: DROGOWA	NR RYSUNKU:
SPRAWDZAJĄCY (BRANŻA DROGOWA): mgr inż. ZBIGNIEW KOTULSKI nr upr. 165A/Tbg/94	SKALA: 1:500	2
	DATA: LISTOPAD 2018	