

MAPA GOSPODARCZO-PRZEGLĄDOWA  
DRZEWOSTANÓW

OBRĘB EWIDENCYJNY

Niwiska

GINA

Niwiska

POWIAT

kolbuszowski

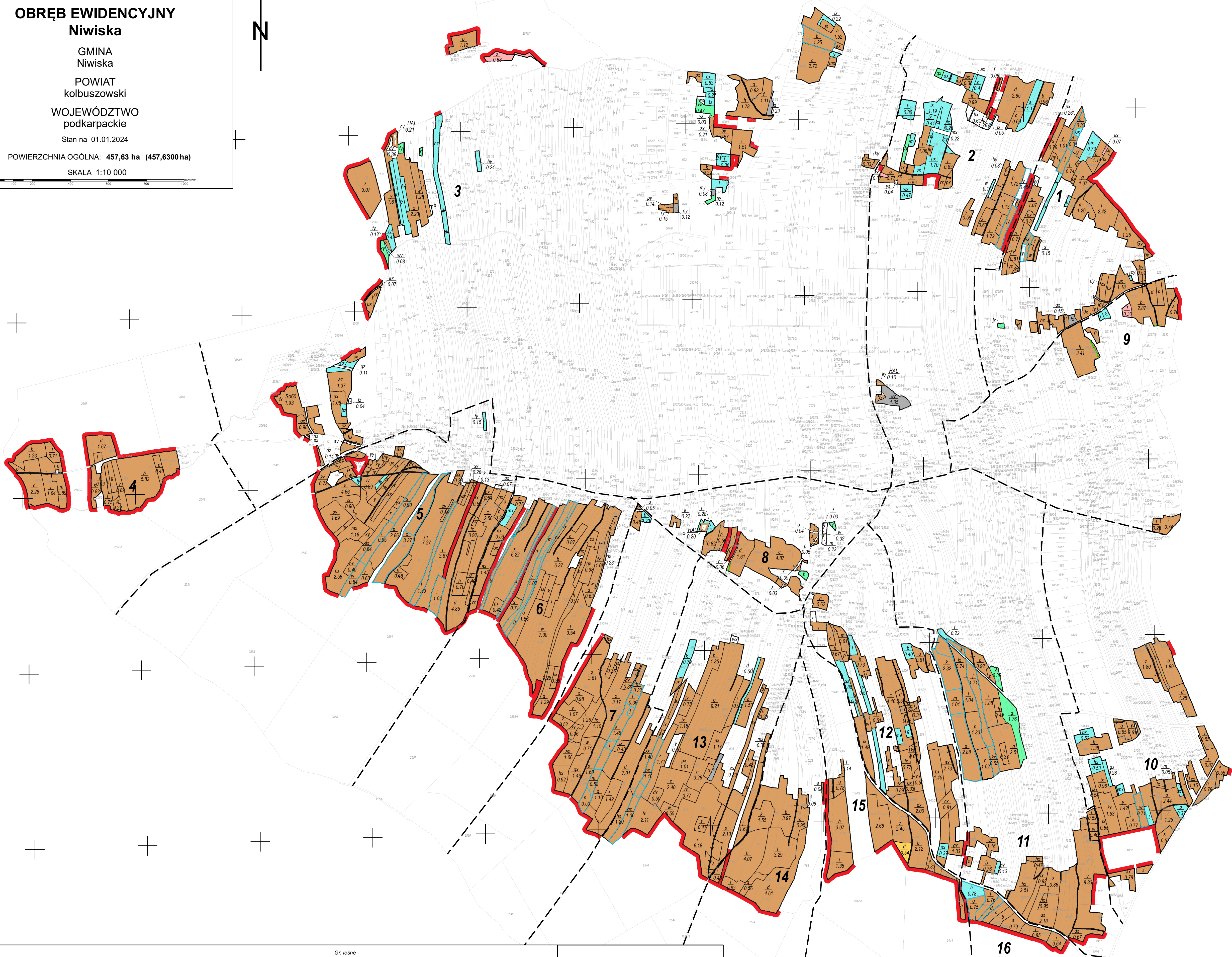
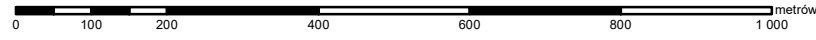
WOJEWÓDZTWO

podkarpackie

Stan na 01.01.2024

POWIERZCHNIA OGÓLNA: 457,63 ha (457,6300 ha)

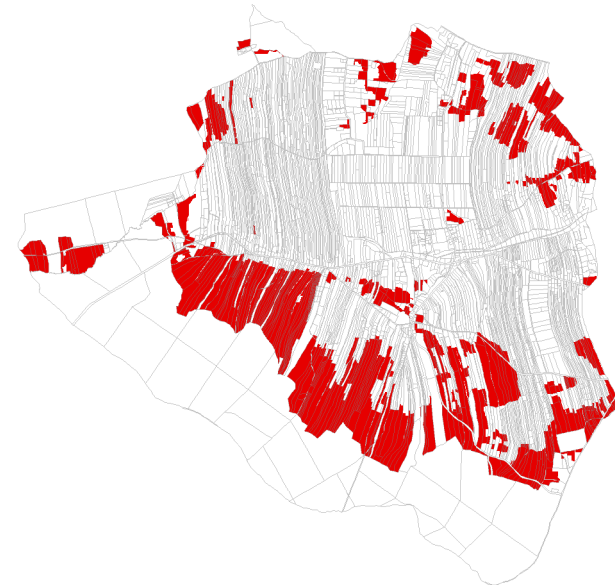
SKALA 1:10 000



- Granica oddziału
- Granica pododdziału
- Granice działek ewidencyjnych
- Granice powierzchni niestanowiących wyłączenia (PNSW)
- Drogi
- Cieki
- Linie energetyczne, telekomunikacyjne, rurociągi
- Pozostałe obiekty liniowe

- Granice kompleksów od lasów innej własności
- Granice współwłasności z inną własnością
- Granice gruntów przeznaczonych do zalesienia
- Kasownik
- Osobliwości przyrodnicze punktowe
- Osobliwości przyrodnicze powierzchniowe
- Opis oddziału
- Opis pododdziału
- Opis pododdziału z lasami poza ewidencją

Gr. leśne niezalesione do odnowienia	Gr. leśne zalesione
Sosna (So), Modrzew (Md), Limba (Lb)	Świerk (Św)
Jodła (Jd), Dąb (Db)	Dąb (Db)
Buk (Bk), Grab (Gb)	Jesion (Js), Klon (Kl), Wiąz (Wz), Jawor (Jw)
Olsza (Ol)	Brzoza (Brz), Akacja (Ak)
Topola (Tp), Osika (Os), Wierzba (Wb), Lipa (Lp)	Pozostałe grunty leśne



Mapę sporządzono na podstawie mapy ewidencyjnej obrębu ewidencyjnego Niwiska

Układ współrzędnych „PL-1992”

Opracowanie: Biuro Urządzania Lasu i Geodezji Leśnej Oddział w Przemyśle

Wykonał: Bartłomiej Jakubowski

Sprawił: Andrzej Równicki