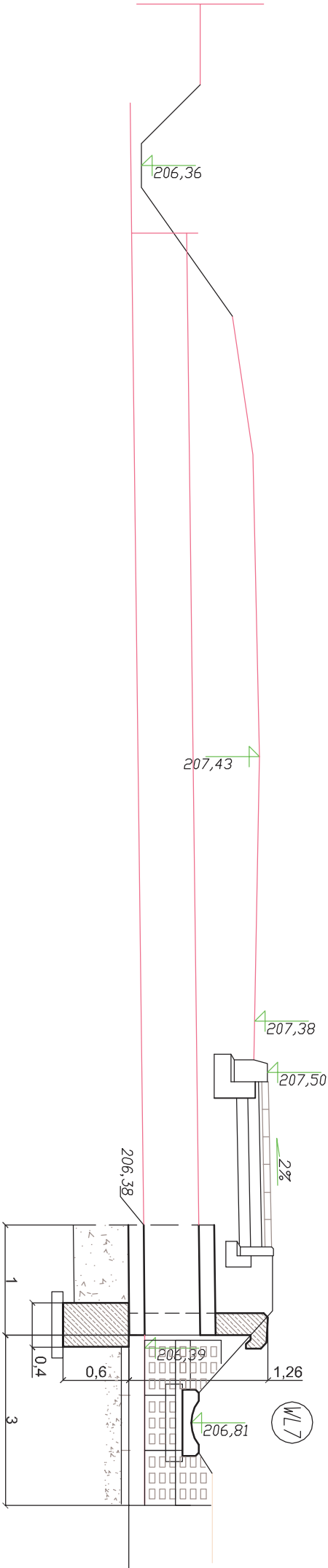


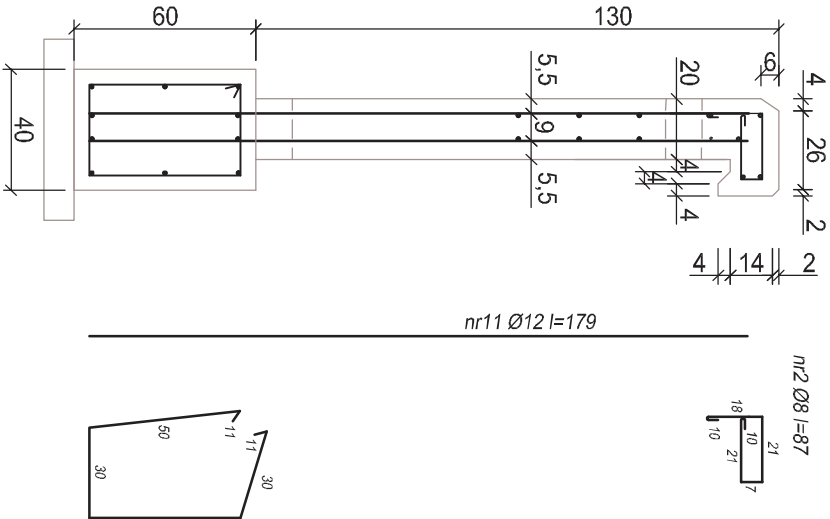
przebudowa przepustu Ø500cm w km 9+525
skala1:50



szczególności ścianki czołowej
skala1:25

stal zbrojeniowa Ø12; Stal A-III, A-I
stal zbrojeniowa Ø8; A-I
beton konstrukcyjny B-30
beton na podbudowę B-10

długość ścianki czołowej – 3,5m



ZARZĄDZANIE I DORADZTWO BUDOWNICTWO LADOWE mgr inż Andrzej Klecha Mielec, ul. Orzeszkowej 14 tel. (017) 773 50 81 e-mail: aklecha@powiat.mielec.pl		Przedmiot: PROJEKT WYKONAWCZY budowa chodnika przy drodze powiatowej nr 1 162R Mielec-Rzochów-Przyłęk-Ostrowy Tuszowskie-Potrąba od km 8+635 - km 9+792 w miejscowości Przyłęk
Nazwa opracowania. Skala		
Szczegół przepustu w km 9+525. Skala 1:50		
Branża	Projektował	
Drogowa	mgr inż. A. Gradański nr upr. PD/K0090/P00D/07	
Data wykonania; Lipiec 2011r		Nr rys. 14